

Autorzy:

Alicja Nowowiejska-Wiewióra, Damian Pres, Magdalena Daničić, Wojciech Wojakowski, Ilona Skoczylas, Katarzyna Mizia Stec, Aleksandra Majsnerowska, Paweł Buszman, Michał Hawranek, Mateusz Tajstra, Jacek Niedziela, Wojciech Jacheć, Zbigniew Gąsior, Marek Gierlotka, Marian Zembala, Zbigniew Kalarus, Mariusz Gąsior, Lech Poloński

Tytuł

Trendy w częstości hospitalizacji i rokowaniu w ostrym zatorze płucnym w populacji śląskiej. Dane z Śląskiej Bazy Sercowo -Naczyniowej.

Cel

Ocena częstości hospitalizacji oraz rokowania w ostrym zatorze płucnym (PE) chorych populacji śląskiej hospitalizowanych w latach 2006-2016.

Wstęp

PE to najgroźniejsza i najpoważniejsza manifestacja żylnych choroby zakrzepowo-zatorowej (VTE). Szacunkowo rocznie na VTE zapada 1-2/1000 osób, 1/3 to pacjenci z PE. Obecnie nie dysponujemy w Polsce pełną wiedzą w zakresie epidemiologii i rokowania chorych z PE.

Metodyka

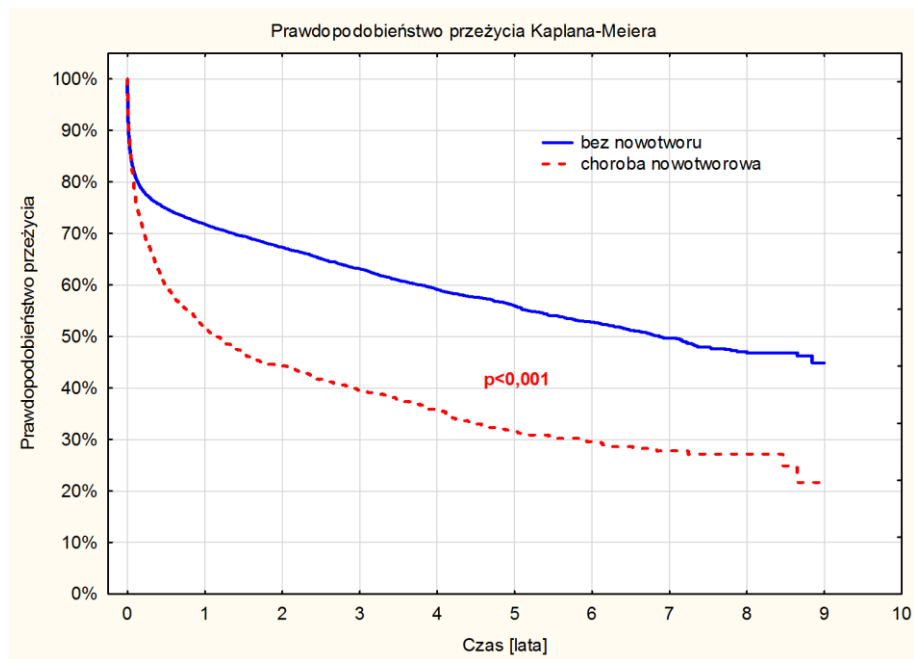
Dane pochodzą z rejestru obejmującego wszystkich chorych hospitalizowanych z przyczyn sercowo-naczyniowych w latach 2006-2016 raportowanych do NFZ. Do badania włączono chorych hospitalizowanych po raz pierwszy z rozpoznaniem PE (I26 wg ICD 10). Dane z obserwacji odległej uzyskano z rejestru ubezpieczyciela, obejmowały 100% chorych. Analizę statystyczną wykonano w Dziale Nauki SCCS i Zakładzie Biostatystyki ŚUM.

Wyniki

W latach 2006-2016 hospitalizowano 10584 chorych z pierwszym rozpoznaniem PE. Dane dotyczące poszczególnych lat oraz chorych z PE przedstawiono w Tab.1. Zaobserwowano postępujący wzrost liczby hospitalizacji, spadła natomiast częstość rehospitalizacji z powodu PE. Śmiertelność wewnątrzszpitalna zmalała z 21% (2006r.) do 12,5% (2016r.), roczna (pomimo względnego zmniejszeniu o ponad 20%) pozostaje wysoka. Śmiertelność odległa w grupie chorych z nowotworem jest prawie dwukrotnie wyższa.

ROK	Liczba hospitalizacji	Średni wiek	Odsetek kobiet	Śmiertelność wewnątrzszpitalna	Ponowna PE w ciągu roku	Śmiertelność roczna
2006	517	64,6	51,8%	21,1%	6,2%	33,3%
2007	588	65,7	51,5%	21,4%	6,0%	32,5%
2008	707	65,1	53,9%	19,7%	3,8%	32,1%
2009	926	65,5	52,0%	18,3%	4,5%	30,0%
2010	946	66,2	55,5%	18,5%	4,0%	32,7%
2011	935	66,4	51,0%	19,3%	4,5%	34,9%
2012	982	67,0	51,8%	19,5%	3,9%	33,7%
2013	1092	66,4	54,1%	14,7%	3,5%	30,5%
2014	1268	67,2	55,1%	16,5%	3,9%	31,2%
2015	1302	67,7	55,6%	13,5%	4,7%	28,9%
2016	1321	67,5	51,5%	12,5%	2,7%	26,2%

Tab.1 Dane dotyczące poszczególnych lat oraz chorych z PE



Ryc. 1 Prawdopodobieństwo przeżycia chorych z PE zależnie od współwystępowania choroby nowotworowej

Wnioski

Częstość hospitalizacji pacjentów z PE systematycznie rośnie, rokowanie odległe pozostaje niekorzystne.